

ビジネスICT ツールを 社会インフラに

すべての企業に
ITメリットを



ようこそdesknet's NEOへ！
運用開始までのスタートアップオンラインセミナー

株式会社ネオジャパン

はじめに

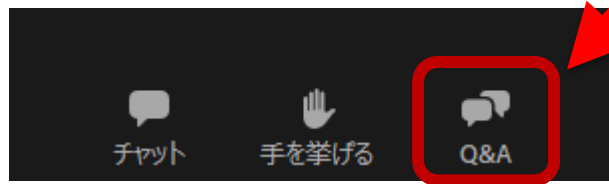
- 本ウェビナーの対象
 - desknet's NEOクラウド版 **開通1か月未満のご担当者さま**
 - または、担当変更による**後任のご担当者さま**
- アジェンダ
 - 運用定着に向けたヒントやコンテンツのご紹介
 - サポート体制のご紹介
 - その他質疑応答
- ゴール
 - よしやってみよう！と前向きな状態でご準備いただけること。



ご質問については、お気軽にご投稿ください。

質問の投稿方法

- 1 画面下部のメニューから、「Q&A」のアイコンをクリック



- 2 質問を入力し、「送信」で質問内容を送信

都度ご質問頂けます。



最後のQAタイムで、お時間の許す限りお答えして参ります。

途中退席のお客様は、アンケートでのご質問でも結構です。

自己紹介

氏名 橋本 宜倫 (hashimoto takanori)
 所属 カスタマーサクセス部 係長
 年齢 39歳
 出身 東京都墨田区
 趣味 野球 (キャッチャー)

2004年4月 ネオジャパン入社
 (2021年1月まで営業職)
 2021年2月 カスタマーサクセス部へ配属

二児の父として、仕事と子育てに奮闘中!!



ネオジャパンの目指す姿

経営理念

リアルなITコミュニケーションで豊かな社会形成に貢献

実現したい
ビジョン

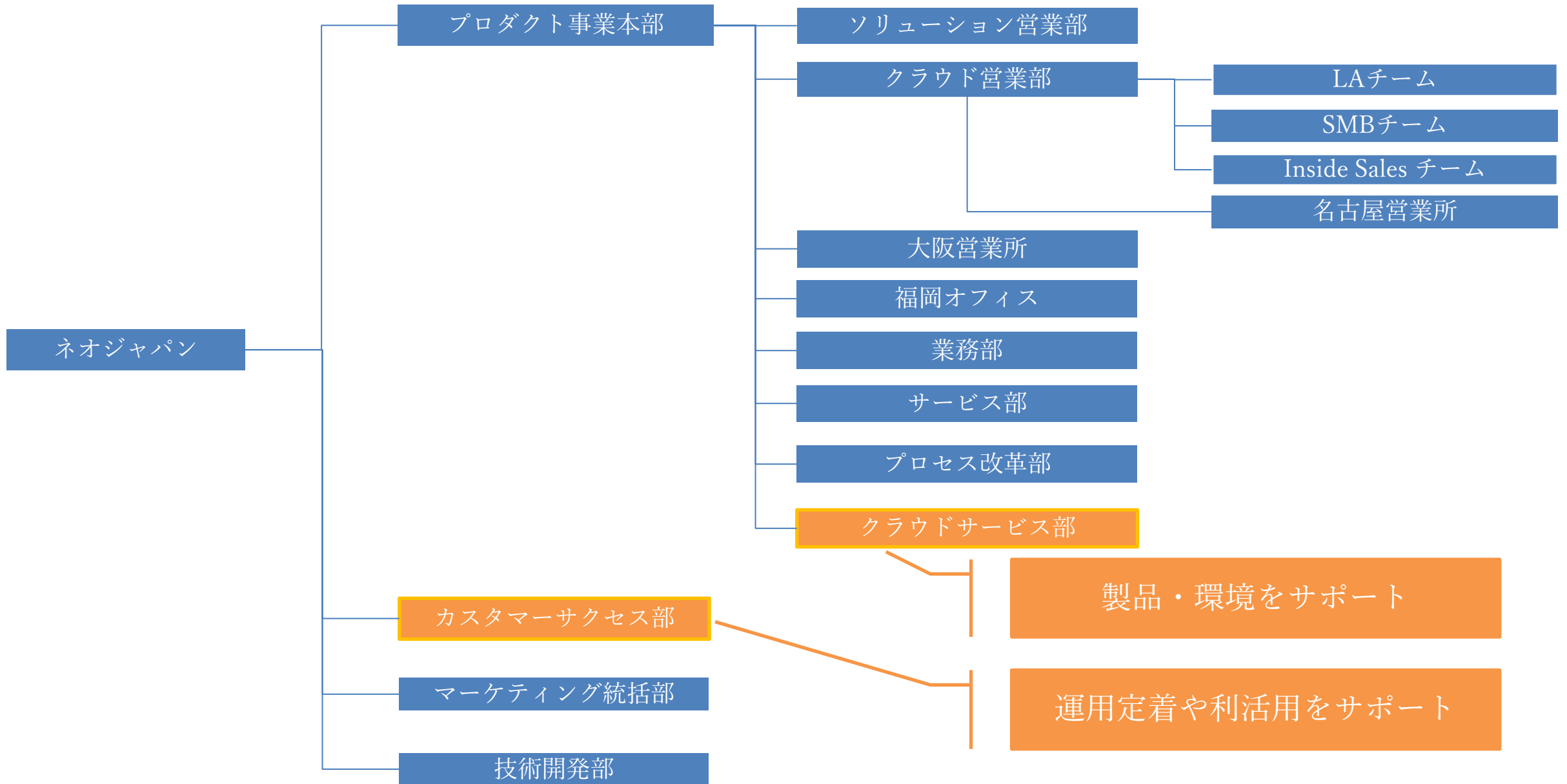
人々が未来を感じることができる幸福な社会を実現する

使命

いつでもどこにいても他人とコミュニケーションが取れ、働く場所や子育ての場所にとらわれないライフスタイルの支援

サポート体制のご紹介

ネオジャパン組織体制一部抜粋 (2021年9月時点)



運用定着ストーリー（フェーズ1）



START

①サービス開通後

②本番運用に向けて

③次のフェーズに向けて

GOAL

必須作業ではございませんので、
お客様のコンディションに応じて実施ください。

これからdesknet's NEOの運用を開始される方へ

Let's study desknet's NEO

「desknet's NEO」へようこそ！

STEP 1
初期設定を
しよう

STEP 2
機能を使う
準備をしよう

STEP 3
さらに便利な使い方を
みてみよう

スタートアップ講座（動画）



〔内容〕
組織/ユーザー/ロール
の準備について



〔内容〕
ログイン方法
パスワードポリシー
添付ファイルサイズ、
データ保存期間設定
メールサーバ設定



〔内容〕
メニュー設定
休日カレンダー設定
アクセスログ設定

即活用（ドキュメント）

これだけ準備すればスタートできる！：即活用ガイド

管理者設定 スタートアップ ChatLuck desknet's NEO



〔目次〕

- 組織・ユーザーを準備しよう
- 使用するメニューを調整しよう
- ログイン画面を用意しよう
- テレワークに役立つ機能の紹介

- ユーザー登録など初期設定は完了しましたか？
- 最低限利用するメニューだけ公開していますか？
- 通知メールの設定はお済みですか？
- スケジュールアイコンや項目設定はお済みですか？
- スマートフォンアプリ設定はお済みですか？

目的

実は知らなかった…という方が多いので、
抜けもれをチェックしてください！

外部システムもメニューに追加

【ポータル作成のコツ】よくつかうサイトをポータルに“アイコン付き”で追加してみよう！【オプションメニュー設定】

ポータル作成のコツ 利用率向上 一元管理 ポータル



通知メールの設定

デスクネット活用術 #12 通知メール機能を設定してみよう！

desknet's NEO ウェブメール



スケジュールのアイコン

デスクネット活用術#13 スケジュール機能で使えるアイコンを追加しよう！【在宅勤務/テレワークにも】



スケジュールの項目設定

[予定項目設定]を活用して“在宅勤務”も管理できるスケジュールにしよう！

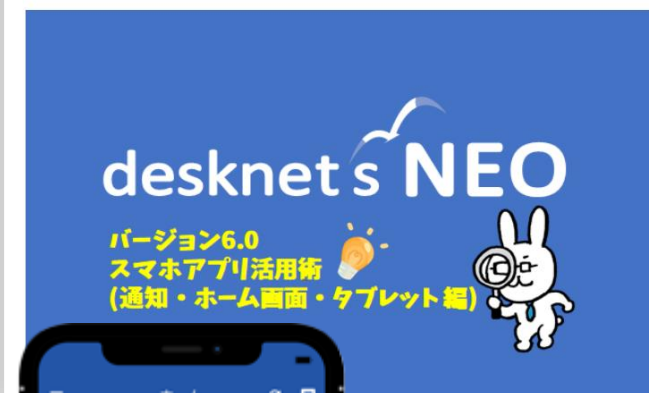
在宅勤務 予定調整 desknet's NEO スケジュール



モバイルアプリの設定

新バージョン【V6.0】連載vol.3 [スマホアプリをもっと活用しよう！]

スマホアプリ バージョン6.0 desknet's NEO



メニュー

インフォメーション 電子会議室 アンケート

システム改善要望 ユーザーサポート... **管理者設定**

設定機能： 管理者設定

運用設定

- ▼ ユーザー設定
 - ユーザー管理
 - ユーザー情報のインポート
 - ユーザー情報のエクスポート
 - ユーザー情報変更不可設定
 - ユーザー情報表示項目設定
 - ユーザー選択のレイアウト設定
 - AppSuite使用ユーザー設定
- ▼ 組織設定
 - 組織管理
 - 組織情報のインポート
 - 組織情報のエクスポート
- ▼ ロール設定
 - ロール管理
 - ロールのインポート
 - ロールのエクスポート

▼ 祝日・休日設定
 休日カレンダー設定

▼ メニュー設定
 メニュー基本設定
 パレットメニュー設定
 共通パレットメニュー設定
 desknet's NEOメニュー設定
 オプションメニュー設定

▼ 画面デザイン設定
 共通デザイン設定
 お知らせ通知設定
 ログイン画面デザイン設定
 ログインロゴ設定

▼ モバイル設定
 モバイルログイン設定
 モバイルメニュー設定
 添付ファイルダウンロード不可設定
 個人毎のモバイルメニュー表示設定

基本設定

- 会社情報設定
- 言語及びタイムゾーン設定
- ログイン方法設定
- パスワードポリシー設定
- 個人毎のアクセス権設定
- 添付ファイル使用設定
- 添付ファイルサイズ設定
- ライセンス設定
- データの保存期間設定

システム設定

- URLと基本認証の設定
- メールサーバー設定
- プロキシサーバー設定
- シングルサインオン設定
- ポータルのリフレッシュ設定
- ヘルプ設定

ログ

管理者設定 > システム設定

URLと基本認証の設定

アクセスURL(内部)： 本体(*)： /dneo.exe
※ 上記URLにWebサーバーの基本認証が設定されている場合は、以下の「ユーザーID」と「パスワード」を入力し、Webサーバーの基本認証を行う。

ユーザーID：

パスワード：

安否確認機能：

アクセスURL(外部)： 本体：

安否確認機能： /dneosafety.exe

モバイルアプリ： /dneorapp.exe

※ (*)は必須項目です。
 ※ 上記URLを使用する機能は以下となります。
 ※ 「本体」のURLが未設定の場合、通知メールの本文に記述されません。

まずはご登録をお願いします。

■管理者側による事前設定

- 1.システム管理ユーザーでログインし、[管理者設定>システム設定>URLと基本認証の設定]にて、「アクセスURL(外部)」の「モバイルアプリ」にURLを設定します。
- 2.「〇〇〇」には、desknet'sクラウドお申込時にお客様よりご指定いただくサブドメイン名が入ります。

[クラウド版利用時の「モバイルアプリ」欄入力URL例]
 https://〇〇〇.dn-cloud.com/cgi-bin/dneosp

②本番運用に向けた準備期間

- マニュアルや規程集をアップしましたか？
- 総務ポータルはお済みですか？
- スローガンや目標を掲載していませんか？
- 座席内線表をポータルにアップしていませんか？
- 社内相談窓口を設置していませんか？

目的

そんな活用方法があるんだ！とご準備される方が多いです。
より良い状態かご確認ください。

総務ポータル

【ポータル作成のコツ】社内問い合わせを0に?! デスクネット「総務ポータル」を作成してみよう!

ポータル作成のコツ desknet's NEO ポータル



スローガンや目標掲載

【ポータル作成のコツ】メッセージ追記と画像リンクをマスターして、より使いやすいポータルに!

desknet's NEO ポータル



座席内線表

デスクネット活用術 #1 ポータルに社内の座席表を共有しよう!

desknet's NEO ポータル



画像の自動調整

【ポータル作成のコツ】PCやモニターの画面サイズに左右されず、ポータル画像を自動調整する技

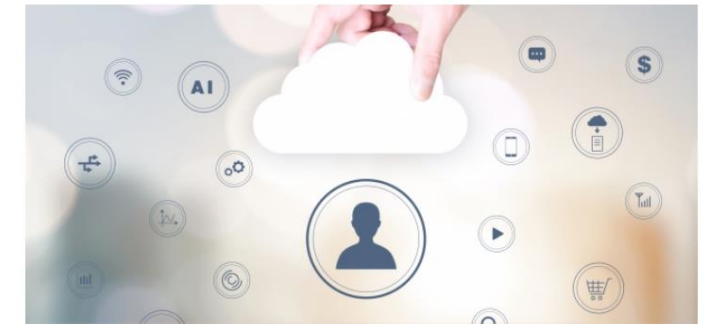
ポータル作成のコツ desknet's NEO ポータル



該当する申請書への誘導

【ポータル作成のコツ】ハイパーリンクを使用して、ワークフロー申請に迷わないポータルを作成!

ポータル作成のコツ desknet's NEO ポータル ワークフロー



確実に届ける注意喚起

回覧・レポートのすすめ: 社内通達を確実に従業員に届けよう!

desknet's NEO 回覧・レポート



みなとデスクネット

DOWNLOAD

- かんたん操作マニュアル
- スケジュールアイコン
- ログイン画面用壁紙
- 回覧・レポートサンプル書式
- ワークフローサンプル書式
- アンケートサンプル書式

フォルダ

- ルートフォルダ
 - 各種規定
 - 運営関連
 - マニュアル関連
 - パブリックフォルダ
 - 年度単位
 - その他
 - 議事録
- 連携フォルダ
 - 各エリア
 - 旧システムデータ
 - 総務部フォルダ

作業状態：完了
 文書名：マニュアル一式
 保存フォルダ：運営関連 > マニュアル関連

ファイルの一括ダウンロード

PDF	00.NEO 入門・基本設定.pdf	1,611 KB	共有	PDF	19.NEO 電子会議室.pdf	1,549 KB	共有	PDF	13.NEO 議事録.pdf	697 KB	
PDF	06.NEO 回覧・レポート.pdf	1,730 KB	共有								

コメント：

文書管理にアップをおすすめします

◆一般ユーザー向け操作マニュアル

【入門・基本設定】 【ネオツイ】 【スケジュール】 【設備予約】 【来訪者管理】 【伝言所在】 【インフォメーション】 【ウェブメール】
 【アドレス帳】 【文書管理】 【ワークフロー】 【アンケート】 【議事録】 【安否確認】 【書式設定】 【スマートフォン】 【ウェブ会議】

◆管理者向け操作マニュアル

【管理者設定】 【ポータル設定】 【ネオツイ】 【スケジュール】 【設備予約】 【来訪者管理】 【インフォメーション】 【ウェブメール】
 【ウェブメールIMAP】 【文書管理】 【ワークフロー】 【利用者名簿・アドレス帳】 【安否確認】 【回覧・レポート】
 【キャビネット・メモパッド】 【ウェブ会議】

[インフォメーション]で
導入目的を共有



導入後の疑問や相談について
[電子会議室]で受付、QA共有



第2フェーズの検討



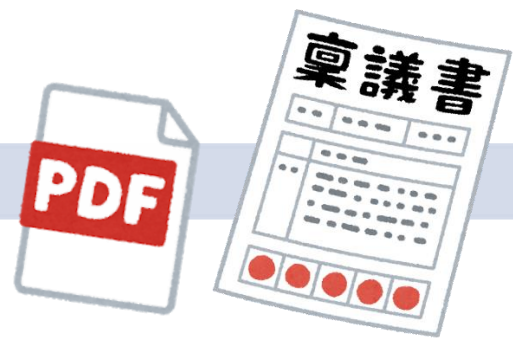
[アンケート]で意見招集



③ 次のフェーズに向けて

次のフェーズ ワークフローや業務フローの見直し

脱ハンコ



脱EXCEL



ペーパーレス



desknet's NEO



ワークフロー

+



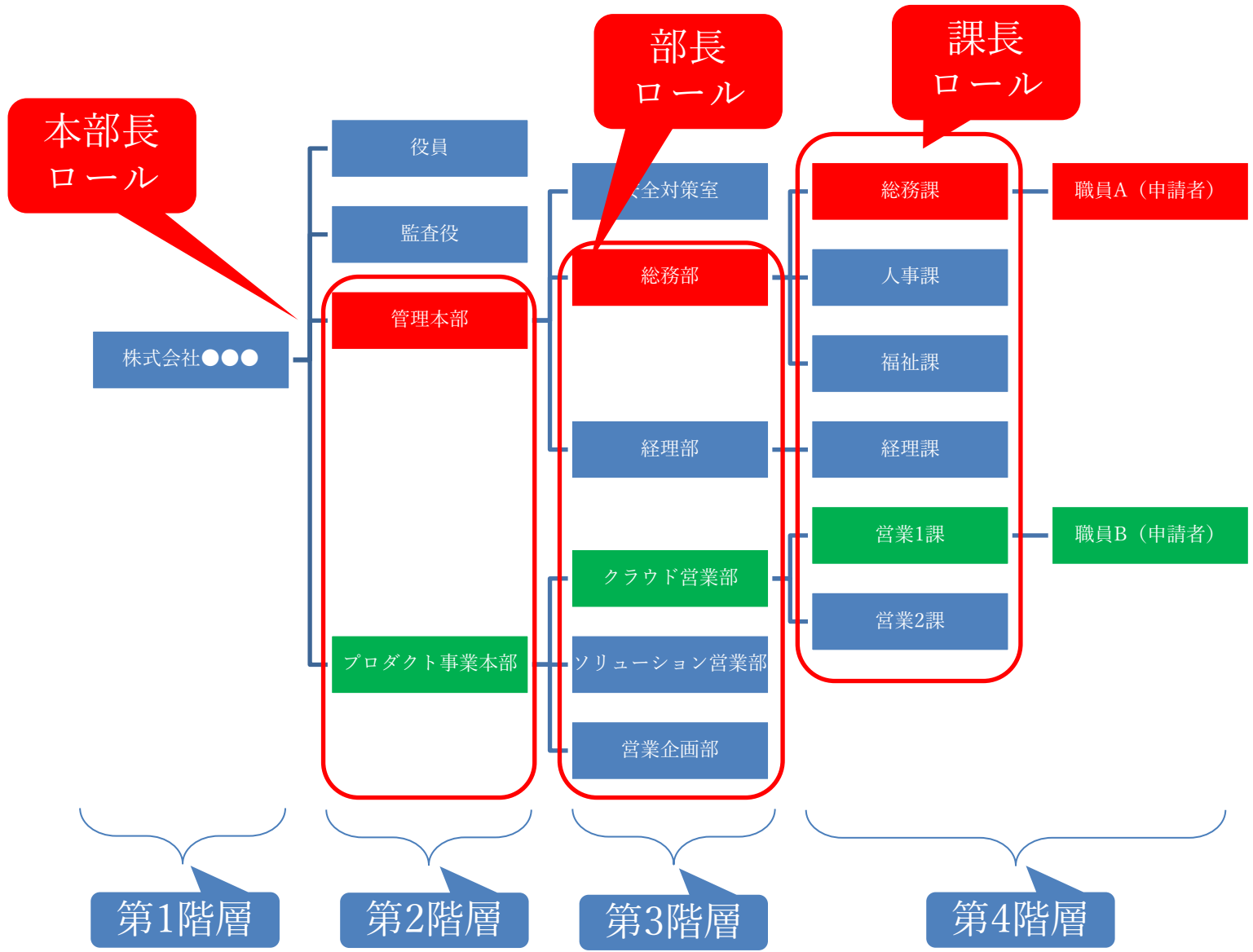
AppSuite



申請書式と同時に
一覧画面も作
成できます。

グラフ集計まで
対応しています。

コマンドライン
および
APIに対応して
います。



承認経路の動画説明

【ワークフローの経路設定のコツ】組織を活かしたワークフロー承認経路の設定





コミュニケーション強化

業務効率向上

コスト削減

GOAL

フェーズ3：各種業務の可視化

フェーズ2：申請書式の電子化


フェーズ1：通達・周知を中心にスモールスタート

START

お客様の目指すゴールに向かって
伴走サポートさせていただきます。

まとめ

①自己学習・自己解決をサポート

 デスクネット活用術

 アップスイート活用術

 アプリテンプレート

 活用動画



アップスイート活用術 2021.09.09
【アプリ作成のコツ】 AppSuiteの集計機能でタスク管理表をポータルに貼り付ける



アップスイート活用術 2021.08.16
「自動計算」をマスターして進捗確認の手間を削減しよう！



アップスイート活用術 2021.08.12
AppSuiteアプリ作成レクチャー動画：アプリ同士をマスタ連携してみよう！



アップスイート活用術 2021.07.20
【アプリ作成のコツ】 決裁された日時をAppSuiteの一覧画面に表示する方法



アップスイート活用術 2021.07.15
【アプリ作成のコツ】 条件付きスタイル設定をマスターして、より見やすいアプリに！

アップスイート活用術 2021.08.12



AppSuiteアプリ作成レクチャー動画：アプリ同士をマスタ連携してみよう！

ペーパーレス 脱Excel AppSuite

アプリマスタ連携 | その他の機能

AppSuite

取引マスタアプリ連携

商品マスタアプリ連携

顧客基本情報			
最終更新日時	案件発生日	組織選択	案件担当者
2017年7月12日(水) 13:42	2017年7月5日(水) 11:49	営業本部	伊藤守

顧客情報			
顧客名称	決算月	従業員数	
認知電子株式会社	9	1,236	
顧客メイン担当者	ふりがな	電話番号	メールアドレス
平間 裕夫	ひらま ゆたか	075-204-5033	hirama-yutakaya@your.domain
都道府県	住所	ビル名	
京都府	京都市下京区本塩町6-7-5		

案件情報			
種別	売上見込年度	売上見込月	合計金額
A	2018年	01 月	494,400円
A:受注 B:発注中 C:製品指定 D:検討中 E:長期案件			

導入検討製品			
検討製品	定価	数量	売上金額
desknet's クラウド NEO 1US(月次)	400円	1,236本	494,400円

②運用定着や利活用をサポート

	1on1個別相談会	AppSuite専用_1on1個別相談会
内容	製品全般	AppSuite専用
URL	https://www.desknet.com/neo/users/media/tag/one-on-one	https://www.desknet.com/neo/users/media/tag/as-one-on-one
開催日	第2 第3の火曜日と木曜日10時の部・14時の部	毎週水曜日14時の部
担当	カスタマーサクセス部	AppSuite専属SE (&カスタマーサクセス部)
前提条件	本相談会は、desknet's NEOクラウド版をご契約いただいているお客様限定となります。	本相談会は、AppSuiteクラウド版をご契約いただいているお客様限定となります。
補足	ワークフローをどのように経路設定すればよいか？AppSuiteでどんなことができるか？ざっくりしたご相談でも結構です。	お客様が利用されているExcelや紙のフォーマットを事前にご提出いただき、当日AppSuiteのサンプルをご案内させていただきます。

※お申込みは先着順となります。すべてのお客様がご利用できない場合がありますので、あらかじめご了承ください。



③製品・環境をサポート

お問い合わせ

機能・操作方法について質問したい

クラウド版 カスタマーセンター電話窓口



0120-365-800

受付時間：月～金曜日(※祝日を除く) 9:00～12:00、13:00～17:30

クラウド版 メールでのお問合せ

メールフォームでのお問合せ

障害・メンテナンス情報

2021/08/25
メンテナンス情報

desknet'sクラウド無料お試し環境 チャットお知らせ

2021/07/27
障害情報

Chrome 91以上、Firefox 87以上、Edge 一覧画面のレイアウトが崩れる事象について

2021/07/20
障害情報 (復旧済み)

障害発生のお詫びとご報告

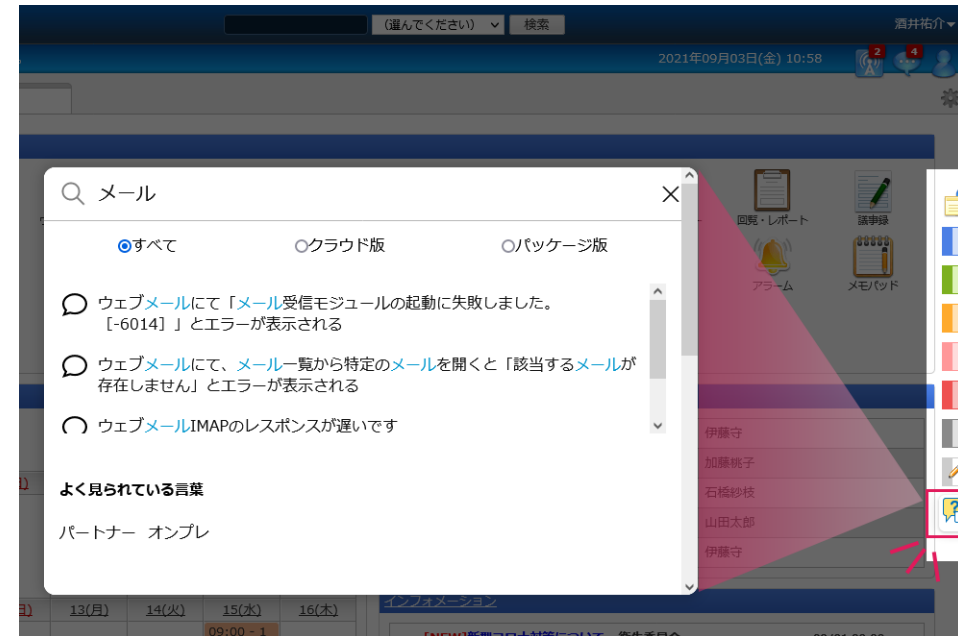
2021/07/16
障害情報 (復旧済み)

障害発生と復旧のご報告

2021/07/13
障害情報 (復旧済み)

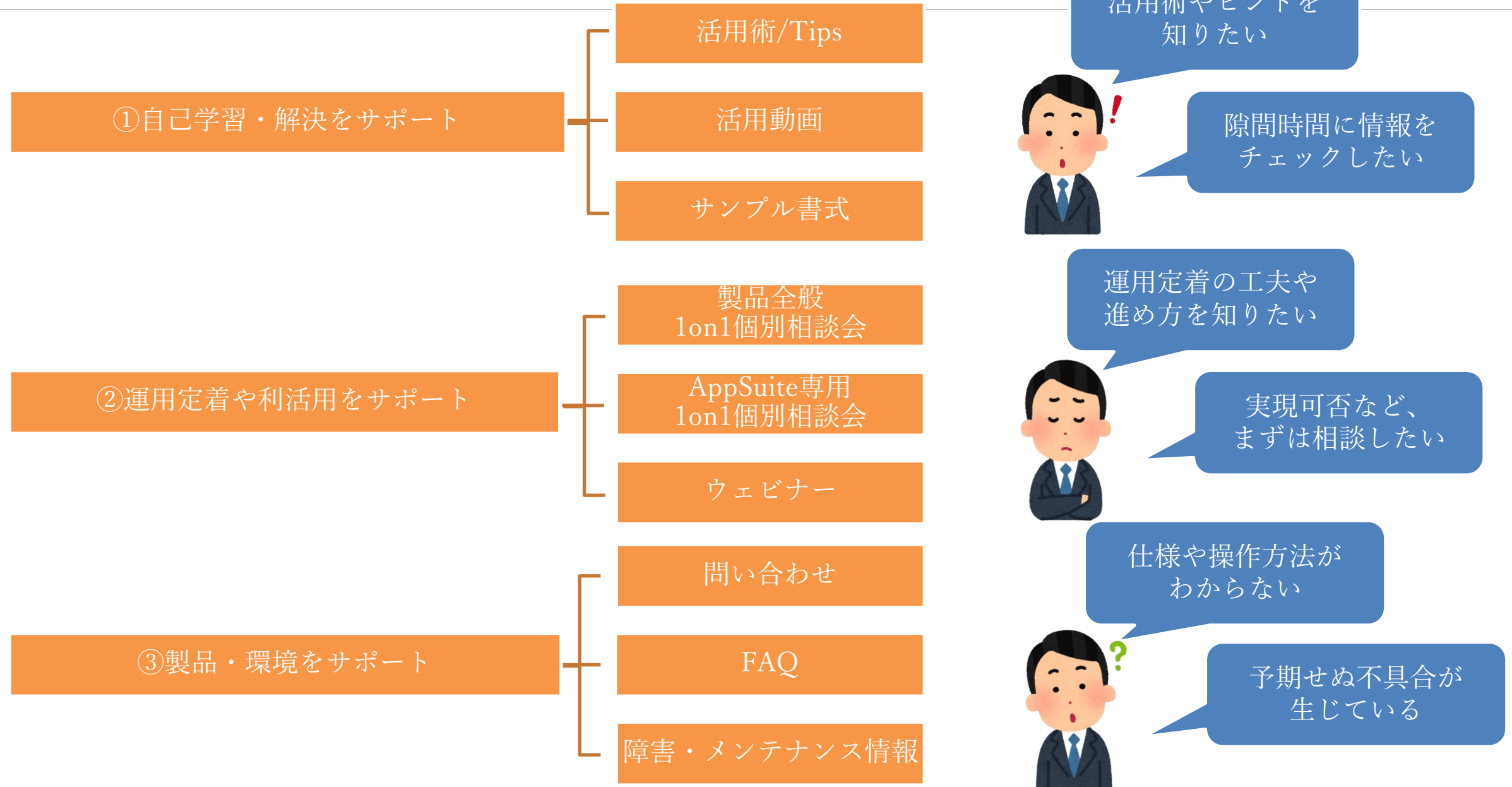
障害発生のお詫びとご報告

FAQ



普段使いのNEOポータル画面に、
コンテンツをまとめる術がございます。(後述)

3つのサポート



- みなとデスクネッツにヒントが色々あるんだな～
- 困ったときにはウェビナーや相談会があるんだな～
- これから、色々活用を広げられそうだな～

本日は、上記3点をご理解いただけただけなら幸いです！

最後に

あれ？どのサイトにどんな情報があるのかな？
少し迷子になりそうだな～
というお客様へ

普段使いのNEOポータル画面に、コンテンツをまとめる術

desknet's NEO

管理者設定の設定値に問題があります

2021年05月16日(日) 14:50

共通 NEO担当 統計 総務ポータル 個人

メニュー

- インフォメーション
- 電子会議室
- アンケート
- システム改善要望
- ユーザーサポート...

みなとデスクネット

desknet's NEO

無料でお試し

みなとデスクネット

もっと知りたい、使いこなしたい。
みなとデスクネットの活用を深めるメディア

NEW
AppSuite専用
1on1個別相談会

ひとりで悩まず、
お気軽にご相談ください！

zoom

お知らせ 2021.05.13

**【ご好評につき追加開催決定】
AppSuiteの専属SEがオンラインでア
ドバイス...**

「自社の業務がAppSuiteで置き換えられるか確認」

使用ディスク容量

ディスク使用量

ご契約ディスクサイズ:	1 Gbyte
現在のディスク使用量:	0.27 Gbyte
現在のディスク使用率:	27 %
desknet's 使用量:	0.27 Gbyte

障害・メンテナンス情報

- 2021/05/13 Microsoft 365連携の同期処理で定期・不特定の予定の通知が何度も送られる挙動について
【障害情報】 Microsoft 365連携の同期処理で定期・不特定の予定の通知が何度も送られる挙動について
- 2021/03/02 申請書アプリケーションを利用した申請書を受け取った委任先ユーザーが申請を続行できない挙動について
【障害情報】 申請書アプリケーションを利用した申請書を受け取った委任先ユーザーが申請を続行できない挙動について
- 2020/12/21 Internet Explorer 11にてリッチテキストエディタへの文字入力中にブラウザが強制リロードされる挙動につ...
【障害情報】 Internet Explorer 11にてリッチテキストエディタへの文字入力中にブラウザが強制リロードされる挙動について

サポート最新情報

- 2021/04/20 サポートサービス約款改定のお知らせ
【お知らせ】 サポートサービス約款改定のお知らせ
- 2021/01/21 ビジネスチャットChatLuckの最新版でdesknet's NEOとの連携が強化。ユーザーマスタ連携、専用ポータル...
【お知らせ】 ビジネスチャットChatLuckの最新版でdesknet's NEOとの連携が強化。ユーザーマスタ連携、専用ポータルガジェットなど、運用の手間を増やすことなくdesknet's NEOにビジネスチャット機能を追加できます。
- 2021/01/08 新型コロナウイルス感染拡大防止および緊急事態宣言に伴う当社事業・サービスの提供体制について (PDF)
【お知らせ】 新型コロナウイルス感染拡大防止および緊急事態宣言に伴う当社事業・サービスの提供体制について (PDF)

Manegyニュース

- 5/16 [リスモン調べ「就職したい企業・業種ランキング」](#)
- 5/16 [会計士が投資銀行に転職できるって](#)

開通メール

お申込内容

お客様番号	A2012345678
お申込社名	XXXXXXXXXX
部署名	XXXXX
ご担当者名	根尾 太郎 様
メールアドレス	desknets@neo.ne.jp

お申し込みサービス内容

アプリケーション
desknet's クラウド NEO 1US(12ヵ月) × XX

利用開始日：2021年4月30日

課金開始日：2021年5月1日

契約開始日：2021年5月1日

ご契約環境

ユーザーサポート、みなとデスクネットツへワンクリックで

desknet's NEO

管理者設定の設定値に問題があります

共通 NEO担当 統計

メニュー

①アイコン追加

みなとデスクネット

②コンテンツ貼り付け

お問合せご担当者様情報

お客様番号※	A0123456789
会社名※	株式会社ネオジャパン
部署	総務部
氏名※	星 雪男
氏名(カナ)	例) ヤマダタロウ
電話番号※	045-640-5910
E-mail※	mail111@your.domain ※こちらにご入力いただくメールアドレスに確認用のメールが送信されます。
E-mail(確認のため再入力ください)※	mail111@your.domain

プロフィール情報が
問い合わせフォーム
に転記されます

みなとデスクネット

もっと知りたい、使いこなしたい。
皆とデスクネットツの活用を深めるメディア

NEW

AppSuite専用 1on1個別相談会

ひとりで悩まず、お気軽にご相談ください!

zoom

みなとデスクネット

お知らせ 2021.05.14

NEW

デスクネットツ活用術 2021.05.14

PDCAを回して、desknet's NEOを活用しよう!

Plan Do Check Action

GOAL

別ウィンドウで表示

The screenshot shows a web portal with two main sections: '使用ディスク容量' (Disk Usage) and '開通メール' (Activation Email). The 'Disk Usage' section contains a table with the following data:

ご契約ディスクサイズ:	1 Gbyte
現在のディスク使用量:	0.27 Gbyte
現在のディスク使用率:	27 %
desknet's 使用量:	0.27 Gbyte

The 'Activation Email' section contains the following information:

お申込内容

お客様番号	A2012345678
お申込社名	XXXXXXXXXX
部署名	XXXXX
ご担当者名	根尾 太郎 様
メールアドレス	desknets@neo.ne.jp

お申し込みサービス内容

アプリケーション
desknet's クラウド NEO 1US(1)

利用開始日: 2021年4月30日

課金開始日: 2021年5月1日

契約開始日: 2021年5月1日

ご契約環境

Annotations on the screenshot include:

- ③URL貼り付け (Paste URL) pointing to the disk usage table.
- ④リッチテキストで書き込み (Write in rich text) pointing to the application name.
- 開通メールに情報がございました。 (Information is in the activation email.) pointing to the activation email details.

障害・メンテナンス情報を把握

(選んでください) 検索 古田

2021年5月16日(日) 14:50

障害・メンテナンス情報

- 障害情報** 2021/05/13 Microsoft 365連携の同期処理で定期・不定期の予定の通知が何度も送られる挙動について
【障害情報】 Microsoft 365連携の同期処理で定期・不定期の予定の通知が何度も送られる挙動について
- 障害情報** 2021/03/02 申請書アプリケーションを利用した申請書を受け取った委任先ユーザーが申請を続行できない挙動について
【障害情報】 申請書アプリケーションを利用した申請書を受け取った委任先ユーザーが申請を続行できない挙動について
- 障害情報** 2020/12/...
【障害情報】 ...

⑤障害・メンテナンス情報を
ガジェットで貼り付け

サポート最新情報

- お知らせ** 2021/04/20 サポートサービス約款改定のお知らせ
【お知らせ】 サポートサービス約款改定のお知らせ
- お知らせ** 2021/01/21 ビジネスチャットChatLuckの最新版でdesknet's NEOとの連携が強化。ユーザーマスタ連携、専用ポータル...
【お知らせ】 ビジネスチャットChatLuckの最新版でdesknet's NEOとの連携が強化。ユーザーマスタ連携、専用ポータルガジェットなど、運用の手間を増やすことなくdesknet's NEOにビジネスチャット機能を追加できます。
- お知らせ** 2021/01/08 新型コロナウイルス感染拡大防止および緊急事態宣言に伴う当社事業・サービスの提供体制について (PDF)
【お知らせ】 新型コロナウイルス感染拡大防止および緊急事態宣言に伴う当社事業・サービスの提供体制について (PDF)

Manegyニュース

- 5/16 [リスモン調べ「就職したい企業・業種ランキング」](#)
- 5/16 [会計士が投資銀行に転職できるか？](#)

関係者が困らないように集約しよう！

desknet's NEO (Admin Panel)

管理者設定の設定値に問題があります

共通 | NEO担当 | 統計 | 総務ポータル | 個人

メニュー

- インフォメーション
- 電子会議室
- アンケート
- システム改善要望
- ユーザーサポート...

使用ディスク容量

ディスク使用量

ご契約ディスクサイズ:	1 Gbyte
現在のディスク使用量:	0.27 Gbyte
現在のディスク使用率:	27 %
desknet's 使用量:	0.27 Gbyte

障害・メンテナンス情報

- 2021/05/13 Microsoft 365連携
【障害情報】 Microsoft 365連携の同...
- 2021/03/02 申請書アプリケーション
【障害情報】 申請書アプリケーションの...
- 2020/12/21 Internet Explorer
【障害情報】 Internet Explorer 11に...

サポート最新情報

- 2021/04/20 サポートサービス約款改定のお知らせ
【お知らせ】 サポートサービス約款改定のお知らせ
- 2021/01/21 ビジネスチャットChatLuckの最新版でdesknet's NEOとの連携が強化。ユーザーマスタ連携、専用ポータル...
【お知らせ】 ビジネスチャットChatLuckの最新版でdesknet's NEOとの連携が強化。ユーザーマスタ連携、専用ポータルガジェットなど、運用の手間を増やすことなくdesknet's NEOにビジネスチャット機能を追加できます。
- 2021/01/08 新型コロナウイルス感染拡大防止および緊急事態宣言に伴う当社事業・サービスの提供体制について (PDF)
【お知らせ】 新型コロナウイルス感染拡大防止および緊急事態宣言に伴う当社事業・サービスの提供体制について (PDF)

Manegyニュース

- 5/16 リスモン調べ「就職したい企業・業種ランキング」
- 5/16 全社十が投資銀行に転職できるかも

お申し込みサービス内容

アプリケーション
desknet's クラウド NEO 1US(12ヵ月) × XX

利用開始日: 2021年4月30日
課金開始日: 2021年5月1日
契約開始日: 2021年5月1日

お申し込み内容

お客様番号: A2012345678
お申込社名: XXXXXXXXXXXX
部署名: XXXXX
ご担当者名: 根尾 太郎 様
メールアドレス: desknets@neo.ne.jp

お知らせ

2021.05.13
【ご好評につき追加開催決定】
AppSuiteの専属SEがオンラインでアドバイス...
「自社の業務がAppSuiteで置き換えられるか確認」

みなとデスクネット

無料でお試し

もっと知りたい、使いこなしたい。
みなとデスクネットの活用を深めるメディア

NEW AppSuite専用 1on1個別相談会
ひとりで悩まず、お気軽にご相談ください！

zoom

【ポータル作成のコツ】 普段使いのdesknet's NEOポータル画面に、サポート情報のコンテンツをまとめる術



開通メールをチェックしましょう！

2021年xx月xx日

XXXXXXXXXXXXXXXXX 御中
株式会社ネオジャパン

この度は、desknet's クラウドサービスにお申込をいただきありがとうございます。

以下に、お客様のお申し込み内容を記載しております。
サービス内容に相違がないか、今一度ご確認くださいませよう
お願い申し上げます。

お申込内容

お客様番号	A2012345678
お申込社名	XXXXXXXXXX
部署名	XXXXX
ご担当者名	根尾 太郎 様
メールアドレス	desknets@neo.ne.jp

お客様番号

お申し込みサービス内容

アプリケーション
desknet's クラウド NEO 1US(12ヵ月) × XX

利用開始日：2021年4月30日

課金開始日：2021年5月1日

契約開始日：2021年5月1日

ご契約環境

ログインURL

desknet's NEO (初期ログインユーザー：責任者)
<https://xxxx.dn-cloud.com/cgi-bin/dneo/dneo.cgi>

desknet's NEO スマートフォン版
<https://xxxx.dn-cloud.com/cgi-bin/dneosp/dneosp.cgi>

desknet's NEO クライアントツール
<https://xxxx.dn-cloud.com/dneoapp/ctool/>

※クライアントツールのご利用環境について
<https://www.desknets.com/neo/faq/result/4072/>

※初期登録ユーザには、パスワードは設定されていません。

使用ディスク容量確認ツール

※契約容量および、ディスク使用量に関しましては、下記URLより
ご確認ください。

使用ディスク容量確認ツール
<https://xxxx.dn-cloud.com/diskuse.cgi>

使用ディスク容量

<注意事項>

- ・開通直後、メンテナンス、環境移行時には一時
場合があります。
その場合、恐れ入りますが、時間を置いてアクセス頂けます
ようお願い致します。
- ・確認できる容量は、ご契約全体での使用量のみです。
アプリケーション毎、機能や各ユーザー毎のご確認はできません。
- ・使用ディスク容量確認ツールには、Basic認証は適用されません。

製品利用マニュアル

※各種設定方法、操作方法に関しましては、
下記製品マニュアルをご参照下さい。

desknet's NEO
<http://www.desknets.com/neo/help/index.html>
desknet's NEO (かんたん操作マニュアル)
<http://www.desknets.com/neo/faq/result/1952/>
desknet's NEOクライアントツール
https://www.desknets.com/neo/help/client-tool/ja_JP/public/index.html

FAQサイト (よくあるご質問)

※ご利用にあたりお困り事項がございましたら
ご活用ください。

desknet's NEO
<https://www.desknets.com/neo/faq/>

※desknet's NEOの各機能にはあらかじめ保存期間が設定されています。
初期値に関しましては、以下製品FAQサイトをご確認下さい。

データの保存期間の初期値を教えてください。
<https://www.desknets.com/neo/faq/result/7045/>

- ・保存期間を過ぎたデータは自動削除されます。期間を変更されたい
場合は、システム管理者でdesknet's NEOにログインいただき、
管理者設定>データの保存期間設定から、設定値を変更ください。

簡単操作マニュアル

ご契約内容変更方法(ユーザー追加 etc..)

※ご契約内容の変更につきましては下記URLのページより
行っていただけます。

クラウドご契約内容変更
<https://www.desknets.com/cloud/support/>

契約変更サイト
(直接契約のお客様)

ページ中ほどの右側に「ご利用
あり、その直下にお客様のクラ
ド」(「サービス利用型」と「ライ
ブ」)の項目があります。
そちらをご選択後、変更申込み
ご記載の上、お手続きいただけ
ます。

・変更の反映まで、基本的には3営業日ほどお時間をいただいて
おりますがお客様のご変更希望日に沿えない可能性もございますので、
予めご了承ください。

各種お問合せ先

◆操作等に関するお問合せ先
desknet'sクラウドサポート窓口
TEL：0120-365-800
E-Mail：cloudsupport@desknets.com
障害ブログ：http://www.desknets.com/cloud/support/mainte/

対応時間：月～金 9:00～12:00、13:00～17:30 (弊社休業日を除く)

●電子メールの取り扱いについて

1. 本メールの内容は、複製または転送等を行わないようお願いいたし
ます。

2. 送信により、受信予定でない方に配信されました場合は、お手数
をおかけしますが、送信者までお知らせ下さるようお願い致します。

3. 上記の場合、受信されましたメールは破棄して頂きますようお願い
致します。

4. 電子メールの性質上、遅延、内容欠落、ウィルス混入等の不都合が
生じることがありますが、弊社は責任を負いかねますのでご了解下さい。

本ウェビナー終了後、アンケートフォームから
本資料をダウンロードいただけます！

まずは、NEO担当ポータル作成に
チャレンジしてみてください！

困ったときは、お一人で悩まずに
お気軽にご相談ください。

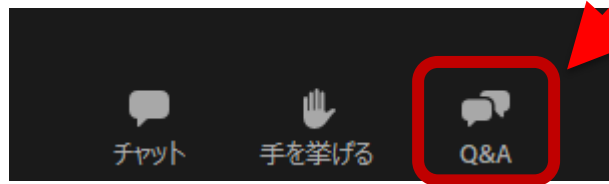
ご清聴ありがとうございました。

QAタイム

ご質問については、お気軽にご投稿ください。

質問の投稿方法

- 1 画面下部のメニューから、「Q&A」のアイコンをクリック



- 2 質問を入力し、「送信」で質問内容を送信

都度ご質問頂けます。



最後のQAタイムで、お時間の許す限りお答えして参ります。

途中退席のお客様は、アンケートでのご質問でも結構です。

各種お問い合わせ先

本セミナーに関するご相談

045-640-5910

csuccess@desknets.com

営業時間：平日9:00～12:00 13:00～18:00
※土日祝日、弊社指定休日を除く

クラウド版 お客さまサポート

0120-365-800

cloudsupport@desknets.com

受付時間：9:00～12:00、13:00～17:30
※土日祝日、弊社指定休日を除く

※本内容は2021年9月現在のものです。

※予告なく変更される場合がございますので、最新情報につきましては製品サイト等をご覧ください。

各種URL

<製品サポートページ>

<https://www.desknets.com/cloud/support/>

<セミナーサイト>

https://www.desknets.com/neo/seminar/?seminar_customer_cat=b

<Let's study desknet's NEO>

<https://www.desknets.com/neo/start/>

<みなとデスクネッツ>

<https://www.desknets.com/neo/users/media/>

<モバイルアプリ設定>

<https://www.desknets.com/neo/faq/result/9794/>

<簡単操作マニュアル>

<https://www.desknets.com/neo/faq/result/1952/>

<ワークフローAppSuite連携スタートアップガイド>

https://www.desknets.com/neo/pdf/neov6.0_workflow.pdf

<Googleカレンダーを連携／ビジネスチャット（ChatLuck）>

https://www.desknets.com/neo/features/service_cloud/